

unitech
1902 條碼掃描器操作手冊

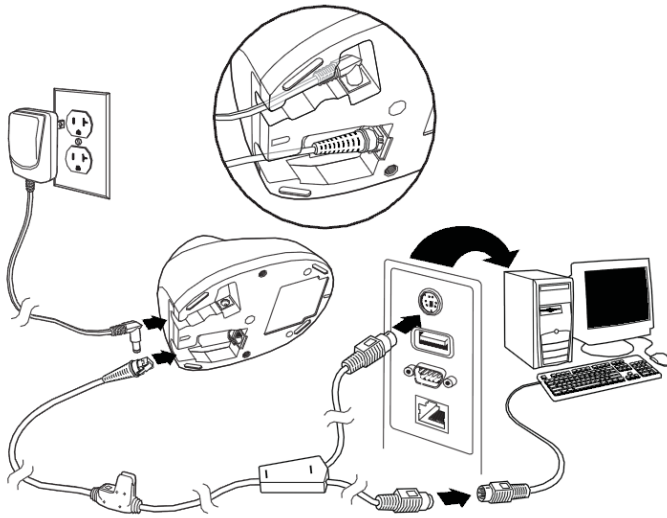
前言

首先, 感謝您選擇 Unitech 的產品, 本產品提供多樣傳輸介面供選擇 (鍵盤模式、RS232 串列模式、RS232 終端機模式、USB 介面), 請參考以下說明及操作。

支援的條碼種類：

- * 標準 1D
- * 堆疊條碼
- * 標準 2D
- * 郵政條碼
- * OCR(選購)

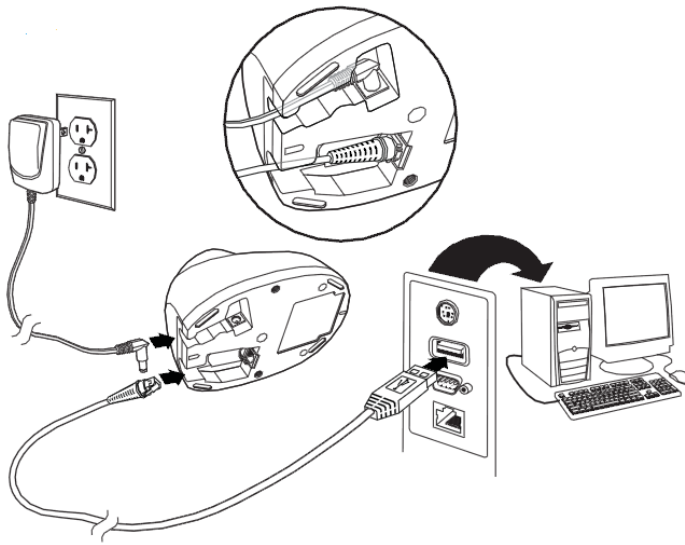
鍵盤模式



安裝步驟：

1. 把 Y cable 上的 RJ45 頭插入 Cradle 底部直到聽到 Click 的聲音
2. PC 電源關閉
3. 從 PC 端拔開鍵盤
4. 從鍵盤端插入 Y Cable
5. Y Cable 另一端插入 PC
6. 開啓 PC 電源並插上 Cradle 上的 AC, 按壓 Scanner 此時 Scanner 應有光打出
7. 刷讀 Cradle 後方條碼以完成藍芽配對, Scanner 會發出配對完成警示聲
8. 如果上述情形沒發生, 請檢查全部的 Cable 連接狀況以及 PC 端是否有開啓電源, 若檢查後問題依舊, 請連絡技術支援人員

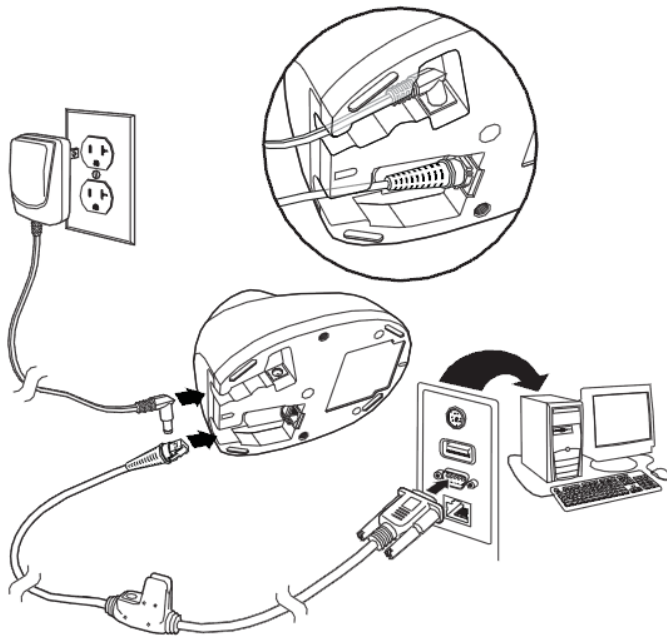
USB 模式



安裝步驟：

1. 將 Cradle USB 端插入 PC 的 USB Port，Cradle 並插上 AC
2. 刷讀 Cradle 後方條碼以完成藍芽配對，Scanner 會發出配對完成警示聲
3. 如果上述情形沒發生，請檢查全部的 Cable 連接狀況以及 PC 端是否有開啓電源，若檢查後問題依舊，請連絡技術支援人員

RS232 串列模式



安裝步驟：

1. 將 Cradle RS232 端插入 PC 的 Serial Port，Cradle 並插上 AC
2. 刷讀 Cradle 後方條碼以完成藍芽配對，Scanner 會發出配對完成警示聲
3. 如果上述情形沒發生，請檢查全部的 Cable 連接狀況以及 PC 端是否有開啓電源，若檢查後問題依舊，請連絡技術支援人員

快速設定表格

恢復出廠預設值 (後置無 Enter)



(恢復出廠後藍芽將自動斷線，需重新匹配)

後置帶 Enter (由上而下設定)



後置帶 TAB (由上而下設定)



Add Suffix



9



9



0



9



Save

測試條碼

EAN-13



Code 39



EAN-8



Code 39 with C/D



UPC-A



EAN 128



UPC-E



Code 128



ISBN 957-630-239-0



Codabar



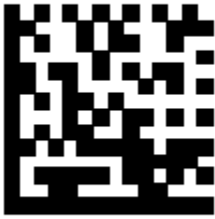
Interleaved 2 of 5



MSI Code



Datamatrix



1314H17LL

QR Code



35900G9

Aztec



This is an Aztec Code

Maxicode



111TUVCCIUL7-1